



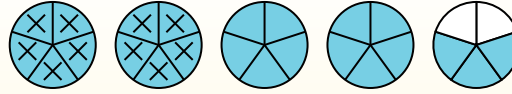
Usa i grafici per risolvere ogni problema.

$$4 \frac{3}{5} - 2 \frac{4}{5} = ?$$

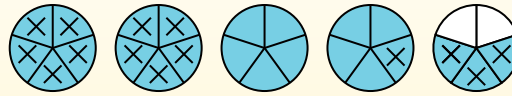
Para resolver un problema de resta de fracciones, una estrategia es sombrear primero la cantidad inicial ( $4 \frac{3}{5}$ )



Em seguida, marque os inteiros (2).



Finalmente, marque la fracción  $\frac{4}{5}$ .



Ahora podemos ver que  $4 \frac{3}{5} - 2 \frac{4}{5} = 1 \frac{4}{5}$

**Risposte**

1. \_\_\_\_\_
2. \_\_\_\_\_
3. \_\_\_\_\_
4. \_\_\_\_\_
5. \_\_\_\_\_
6. \_\_\_\_\_
7. \_\_\_\_\_
8. \_\_\_\_\_
9. \_\_\_\_\_
10. \_\_\_\_\_

1)  $6 \frac{2}{3} - 3 \frac{1}{3} =$

2)  $7 \frac{4}{5} - 5 \frac{3}{5} =$

3)  $3 \frac{10}{12} - 1 \frac{1}{12} =$

4)  $7 \frac{1}{5} - 1 \frac{2}{5} =$

5)  $4 \frac{10}{12} - 2 \frac{3}{12} =$

6)  $3 \frac{3}{4} - 1 \frac{2}{4} =$

7)  $5 \frac{4}{5} - 1 \frac{4}{5} =$

8)  $7 \frac{2}{4} - 1 \frac{1}{4} =$

9)  $5 \frac{1}{6} - 2 \frac{1}{6} =$

10)  $5 \frac{3}{10} - 3 \frac{6}{10} =$



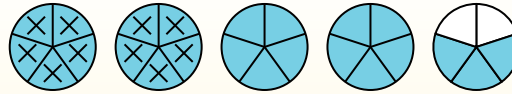
Usa i grafici per risolvere ogni problema.

$$4 \frac{3}{5} - 2 \frac{4}{5} = ?$$

Para resolver un problema de resta de fracciones, una estrategia es sombread primero la cantidad inicial ( $4 \frac{3}{5}$ )



Em seguida, marque os inteiros (2).



Finalmente, marque la fracción  $\frac{4}{5}$ .



Ahora podemos ver que  $4 \frac{3}{5} - 2 \frac{4}{5} = 1 \frac{4}{5}$

**Risposte**

1.            $3 \frac{1}{3}$           

2.            $2 \frac{1}{5}$           

3.            $2 \frac{9}{12}$           

4.            $5 \frac{4}{5}$           

5.            $2 \frac{7}{12}$           

6.            $2 \frac{1}{4}$           

7.            $4 \frac{0}{5}$           

8.            $6 \frac{1}{4}$           

9.            $3 \frac{0}{6}$           

10.            $1 \frac{7}{10}$           

1)  $6 \frac{2}{3} - 3 \frac{1}{3} =$

2)  $7 \frac{4}{5} - 5 \frac{3}{5} =$

3)  $3 \frac{10}{12} - 1 \frac{1}{12} =$

4)  $7 \frac{1}{5} - 1 \frac{2}{5} =$

5)  $4 \frac{10}{12} - 2 \frac{3}{12} =$

6)  $3 \frac{3}{4} - 1 \frac{2}{4} =$

7)  $5 \frac{4}{5} - 1 \frac{4}{5} =$

8)  $7 \frac{2}{4} - 1 \frac{1}{4} =$

9)  $5 \frac{1}{6} - 2 \frac{1}{6} =$

10)  $5 \frac{3}{10} - 3 \frac{6}{10} =$



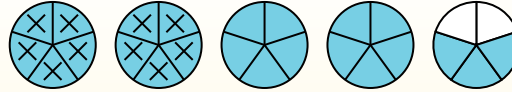
Usa i grafici per risolvere ogni problema.

$$4 \frac{3}{5} - 2 \frac{4}{5} = ?$$

Para resolver un problema de resta de fracciones, una estrategia es sombrear primero la cantidad inicial ( $4 \frac{3}{5}$ )



Em seguida, marque os inteiros (2).



Finalmente, marque la fracción  $\frac{4}{5}$ .



Ahora podemos ver que  $4 \frac{3}{5} - 2 \frac{4}{5} = 1 \frac{4}{5}$

**Risposte**

1. \_\_\_\_\_
2. \_\_\_\_\_
3. \_\_\_\_\_
4. \_\_\_\_\_
5. \_\_\_\_\_
6. \_\_\_\_\_
7. \_\_\_\_\_
8. \_\_\_\_\_
9. \_\_\_\_\_
10. \_\_\_\_\_

1)  $7 \frac{2}{3} - 3 \frac{2}{3} =$

2)  $7 \frac{4}{6} - 5 \frac{4}{6} =$

3)  $5 \frac{6}{8} - 2 \frac{7}{8} =$

4)  $4 \frac{2}{5} - 1 \frac{1}{5} =$

5)  $7 \frac{6}{10} - 2 \frac{3}{10} =$

6)  $7 \frac{2}{4} - 4 \frac{2}{4} =$

7)  $6 \frac{2}{4} - 2 \frac{2}{4} =$

8)  $6 \frac{5}{12} - 3 \frac{4}{12} =$

9)  $6 \frac{1}{6} - 3 \frac{4}{6} =$

10)  $6 \frac{5}{10} - 3 \frac{7}{10} =$



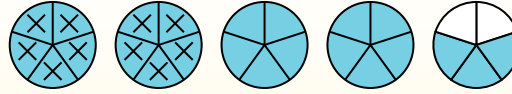
Usa i grafici per risolvere ogni problema.

$$4 \frac{3}{5} - 2 \frac{4}{5} = ?$$

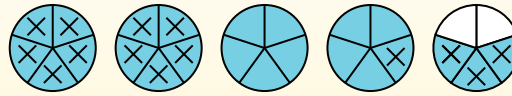
Para resolver un problema de resta de fracciones, una estrategia es sombrear primero la cantidad inicial ( $4 \frac{3}{5}$ )



Em seguida, marque os inteiros (2).



Finalmente, marque la fracción  $\frac{4}{5}$ .



Ahora podemos ver que  $4 \frac{3}{5} - 2 \frac{4}{5} = 1 \frac{4}{5}$

1)  $7 \frac{2}{3} - 3 \frac{2}{3} =$

2)  $7 \frac{4}{6} - 5 \frac{4}{6} =$

3)  $5 \frac{6}{8} - 2 \frac{7}{8} =$

4)  $4 \frac{2}{5} - 1 \frac{1}{5} =$

5)  $7 \frac{6}{10} - 2 \frac{3}{10} =$

6)  $7 \frac{2}{4} - 4 \frac{2}{4} =$

7)  $6 \frac{2}{4} - 2 \frac{2}{4} =$

8)  $6 \frac{5}{12} - 3 \frac{4}{12} =$

9)  $6 \frac{1}{6} - 3 \frac{4}{6} =$

10)  $6 \frac{5}{10} - 3 \frac{7}{10} =$

**Risposte**

1. 4 <sup>0</sup>/<sub>3</sub>

2. 2 <sup>0</sup>/<sub>6</sub>

3. 2 <sup>7</sup>/<sub>8</sub>

4. 3 <sup>1</sup>/<sub>5</sub>

5. 5 <sup>3</sup>/<sub>10</sub>

6. 3 <sup>0</sup>/<sub>4</sub>

7. 4 <sup>0</sup>/<sub>4</sub>

8. 3 <sup>1</sup>/<sub>12</sub>

9. 2 <sup>3</sup>/<sub>6</sub>

10. 2 <sup>8</sup>/<sub>10</sub>



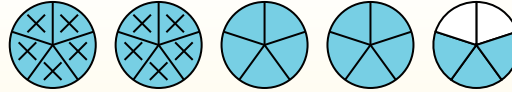
Usa i grafici per risolvere ogni problema.

$$4 \frac{3}{5} - 2 \frac{4}{5} = ?$$

Para resolver un problema de resta de fracciones, una estrategia es sombrear primero la cantidad inicial ( $4 \frac{3}{5}$ )



Em seguida, marque os inteiros (2).



Finalmente, marque la fracción  $\frac{4}{5}$ .



Ahora podemos ver que  $4 \frac{3}{5} - 2 \frac{4}{5} = 1 \frac{4}{5}$

**Risposte**

1. \_\_\_\_\_
2. \_\_\_\_\_
3. \_\_\_\_\_
4. \_\_\_\_\_
5. \_\_\_\_\_
6. \_\_\_\_\_
7. \_\_\_\_\_
8. \_\_\_\_\_
9. \_\_\_\_\_
10. \_\_\_\_\_

1)  $6 \frac{5}{6} - 1 \frac{5}{6} =$

2)  $7 \frac{2}{10} - 3 \frac{7}{10} =$

3)  $4 \frac{9}{10} - 1 \frac{1}{10} =$

4)  $6 \frac{7}{8} - 4 \frac{1}{8} =$

5)  $4 \frac{5}{12} - 1 \frac{8}{12} =$

6)  $5 \frac{4}{10} - 3 \frac{2}{10} =$

7)  $4 \frac{8}{12} - 1 \frac{8}{12} =$

8)  $4 \frac{7}{8} - 2 \frac{4}{8} =$

9)  $3 \frac{2}{3} - 1 \frac{2}{3} =$

10)  $3 \frac{1}{3} - 1 \frac{2}{3} =$



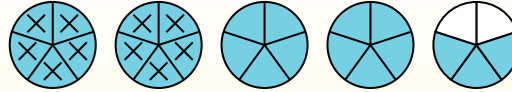
Usa i grafici per risolvere ogni problema.

$$4 \frac{3}{5} - 2 \frac{4}{5} = ?$$

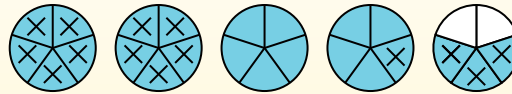
Para resolver un problema de resta de fracciones, una estrategia es sombrear primero la cantidad inicial ( $4 \frac{3}{5}$ )



Em seguida, marque os inteiros (2).



Finalmente, marque la fracción  $\frac{4}{5}$ .



Ahora podemos ver que  $4 \frac{3}{5} - 2 \frac{4}{5} = 1 \frac{4}{5}$

1)  $6 \frac{5}{6} - 1 \frac{5}{6} =$

2)  $7 \frac{2}{10} - 3 \frac{7}{10} =$

3)  $4 \frac{9}{10} - 1 \frac{1}{10} =$

4)  $6 \frac{7}{8} - 4 \frac{1}{8} =$

5)  $4 \frac{5}{12} - 1 \frac{8}{12} =$

6)  $5 \frac{4}{10} - 3 \frac{2}{10} =$

7)  $4 \frac{8}{12} - 1 \frac{8}{12} =$

8)  $4 \frac{7}{8} - 2 \frac{4}{8} =$

9)  $3 \frac{2}{3} - 1 \frac{2}{3} =$

10)  $3 \frac{1}{3} - 1 \frac{2}{3} =$

**Risposte**

1.  $5 \frac{0}{6}$

2.  $3 \frac{5}{10}$

3.  $3 \frac{8}{10}$

4.  $2 \frac{6}{8}$

5.  $2 \frac{9}{12}$

6.  $2 \frac{2}{10}$

7.  $3 \frac{0}{12}$

8.  $2 \frac{3}{8}$

9.  $2 \frac{0}{3}$

10.  $1 \frac{2}{3}$



Usa i grafici per risolvere ogni problema.

$$4 \frac{3}{5} - 2 \frac{4}{5} = ?$$

Para resolver un problema de resta de fracciones, una estrategia es sombrear

primero la cantidad inicial ( $4 \frac{3}{5}$ )



Em seguida, marque os inteiros (2).



Finalmente, marque la fracción  $\frac{4}{5}$ .



Ahora podemos ver que  $4 \frac{3}{5} - 2 \frac{4}{5} = 1 \frac{4}{5}$

**Risposte**

1. \_\_\_\_\_
2. \_\_\_\_\_
3. \_\_\_\_\_
4. \_\_\_\_\_
5. \_\_\_\_\_
6. \_\_\_\_\_
7. \_\_\_\_\_
8. \_\_\_\_\_
9. \_\_\_\_\_
10. \_\_\_\_\_

1)  $6 \frac{1}{6} - 3 \frac{5}{6} =$

2)  $4 \frac{1}{4} - 2 \frac{2}{4} =$

3)  $6 \frac{1}{5} - 2 \frac{2}{5} =$

4)  $5 \frac{2}{4} - 1 \frac{3}{4} =$

5)  $7 \frac{7}{10} - 5 \frac{3}{10} =$

6)  $7 \frac{11}{12} - 3 \frac{5}{12} =$

7)  $6 \frac{1}{8} - 3 \frac{3}{8} =$

8)  $6 \frac{3}{4} - 3 \frac{3}{4} =$

9)  $6 \frac{2}{4} - 1 \frac{1}{4} =$

10)  $6 \frac{2}{12} - 4 \frac{5}{12} =$



Usa i grafici per risolvere ogni problema.

$$4 \frac{3}{5} - 2 \frac{4}{5} = ?$$

Para resolver un problema de resta de fracciones, una estrategia es sombrear

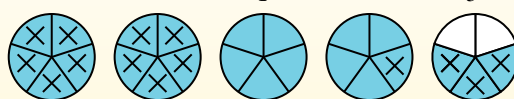
primero la cantidad inicial ( $4 \frac{3}{5}$ )



Em seguida, marque os inteiros (2).



Finalmente, marque la fracción  $\frac{4}{5}$ .



Ahora podemos ver que  $4 \frac{3}{5} - 2 \frac{4}{5} = 1 \frac{4}{5}$

1)  $6 \frac{1}{6} - 3 \frac{5}{6} =$

2)  $4 \frac{1}{4} - 2 \frac{2}{4} =$

3)  $6 \frac{1}{5} - 2 \frac{2}{5} =$

4)  $5 \frac{2}{4} - 1 \frac{3}{4} =$

5)  $7 \frac{7}{10} - 5 \frac{3}{10} =$

6)  $7 \frac{11}{12} - 3 \frac{5}{12} =$

7)  $6 \frac{1}{8} - 3 \frac{3}{8} =$

8)  $6 \frac{3}{4} - 3 \frac{3}{4} =$

9)  $6 \frac{2}{4} - 1 \frac{1}{4} =$

10)  $6 \frac{2}{12} - 4 \frac{5}{12} =$

**Risposte**

1. 2<sup>2</sup>/<sub>6</sub>

2. 1<sup>3</sup>/<sub>4</sub>

3. 3<sup>4</sup>/<sub>5</sub>

4. 3<sup>3</sup>/<sub>4</sub>

5. 2<sup>4</sup>/<sub>10</sub>

6. 4<sup>6</sup>/<sub>12</sub>

7. 2<sup>6</sup>/<sub>8</sub>

8. 3<sup>0</sup>/<sub>4</sub>

9. 5<sup>1</sup>/<sub>4</sub>

10. 1<sup>9</sup>/<sub>12</sub>





Usa i grafici per risolvere ogni problema.

$$4 \frac{3}{5} - 2 \frac{4}{5} = ?$$

Para resolver un problema de resta de fracciones, una estrategia es sombrear

primero la cantidad inicial ( $4 \frac{3}{5}$ )



Em seguida, marque os inteiros (2).



Finalmente, marque la fracción  $\frac{4}{5}$ .



Ahora podemos ver que  $4 \frac{3}{5} - 2 \frac{4}{5} = 1 \frac{4}{5}$

**Risposte**

1. \_\_\_\_\_
2. \_\_\_\_\_
3. \_\_\_\_\_
4. \_\_\_\_\_
5. \_\_\_\_\_
6. \_\_\_\_\_
7. \_\_\_\_\_
8. \_\_\_\_\_
9. \_\_\_\_\_
10. \_\_\_\_\_

1)  $5 \frac{2}{3} - 3 \frac{2}{3} =$

2)  $3 \frac{1}{4} - 1 \frac{1}{4} =$

3)  $7 \frac{2}{5} - 2 \frac{4}{5} =$

4)  $4 \frac{4}{5} - 2 \frac{3}{5} =$

5)  $3 \frac{5}{10} - 1 \frac{6}{10} =$

6)  $6 \frac{8}{10} - 4 \frac{3}{10} =$

7)  $4 \frac{3}{4} - 1 \frac{1}{4} =$

8)  $5 \frac{1}{3} - 2 \frac{1}{3} =$

9)  $5 \frac{2}{4} - 3 \frac{3}{4} =$

10)  $4 \frac{1}{3} - 1 \frac{1}{3} =$



Usa i grafici per risolvere ogni problema.

$$4 \frac{3}{5} - 2 \frac{4}{5} = ?$$

Para resolver un problema de resta de fracciones, una estrategia es sombrear

primero la cantidad inicial ( $4 \frac{3}{5}$ )



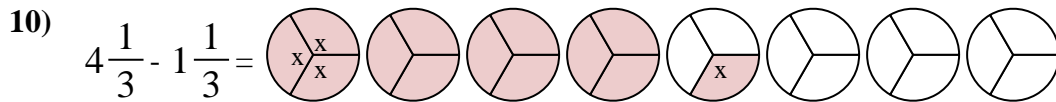
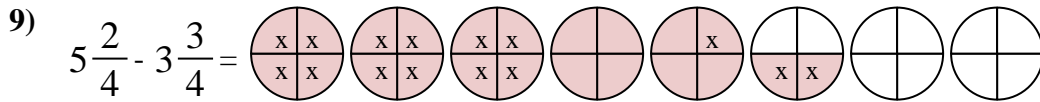
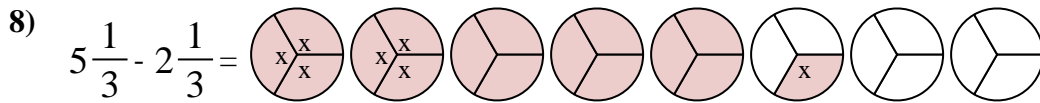
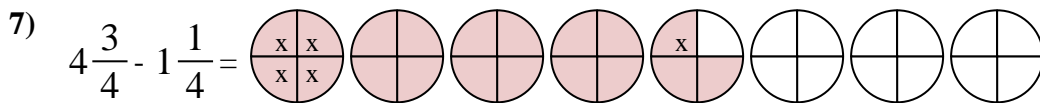
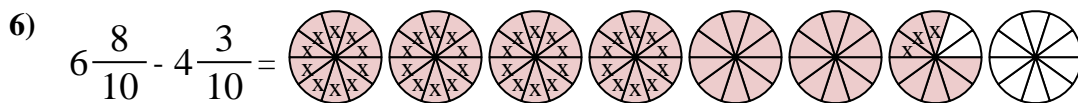
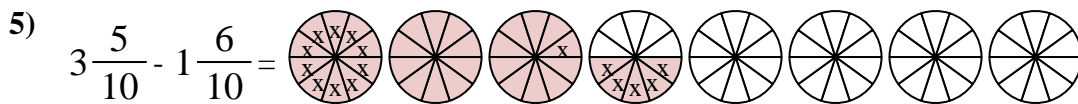
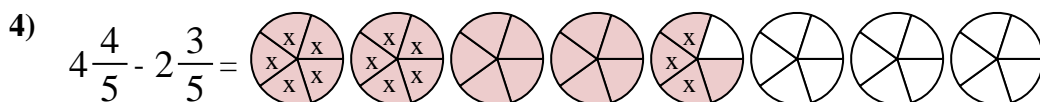
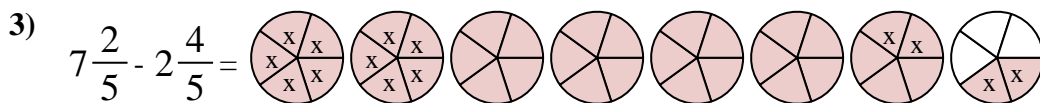
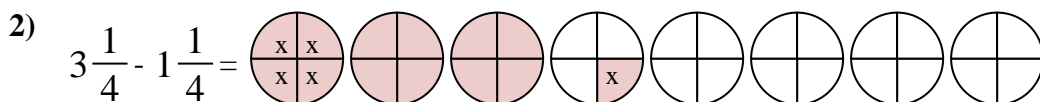
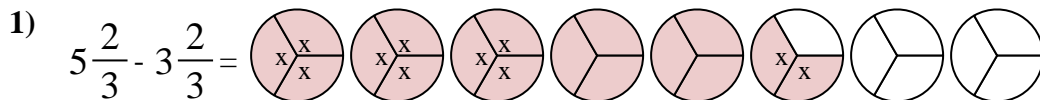
Em seguida, marque os inteiros (2).



Finalmente, marque la fracción  $\frac{4}{5}$ .



Ahora podemos ver que  $4 \frac{3}{5} - 2 \frac{4}{5} = 1 \frac{4}{5}$



**Risposte**

1.  $2 \frac{0}{3}$

2.  $2 \frac{0}{4}$

3.  $4 \frac{3}{5}$

4.  $2 \frac{1}{5}$

5.  $1 \frac{9}{10}$

6.  $2 \frac{5}{10}$

7.  $3 \frac{2}{4}$

8.  $3 \frac{0}{3}$

9.  $1 \frac{3}{4}$

10.  $3 \frac{0}{3}$



Usa i grafici per risolvere ogni problema.

$$4 \frac{3}{5} - 2 \frac{4}{5} = ?$$

Para resolver un problema de resta de fracciones, una estrategia es sombrear

primero la cantidad inicial ( $4 \frac{3}{5}$ )



Em seguida, marque os inteiros (2).



Finalmente, marque la fracción  $\frac{4}{5}$ .



Ahora podemos ver que  $4 \frac{3}{5} - 2 \frac{4}{5} = 1 \frac{4}{5}$

**Risposte**

1. \_\_\_\_\_
2. \_\_\_\_\_
3. \_\_\_\_\_
4. \_\_\_\_\_
5. \_\_\_\_\_
6. \_\_\_\_\_
7. \_\_\_\_\_
8. \_\_\_\_\_
9. \_\_\_\_\_
10. \_\_\_\_\_

1)  $7 \frac{5}{6} - 2 \frac{1}{6} =$

2)  $6 \frac{2}{4} - 1 \frac{2}{4} =$

3)  $4 \frac{4}{5} - 2 \frac{3}{5} =$

4)  $4 \frac{5}{10} - 1 \frac{7}{10} =$

5)  $4 \frac{3}{12} - 2 \frac{6}{12} =$

6)  $4 \frac{1}{3} - 1 \frac{1}{3} =$

7)  $6 \frac{1}{4} - 4 \frac{1}{4} =$

8)  $3 \frac{2}{5} - 1 \frac{4}{5} =$

9)  $3 \frac{8}{10} - 1 \frac{1}{10} =$

10)  $3 \frac{3}{6} - 1 \frac{3}{6} =$



Usa i grafici per risolvere ogni problema.

$$4 \frac{3}{5} - 2 \frac{4}{5} = ?$$

Para resolver un problema de resta de fracciones, una estrategia es sombrear

primero la cantidad inicial ( $4 \frac{3}{5}$ )



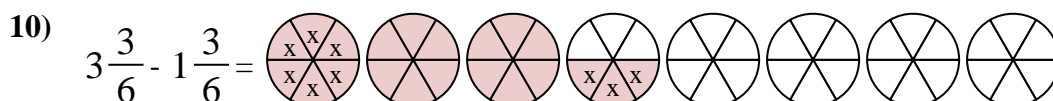
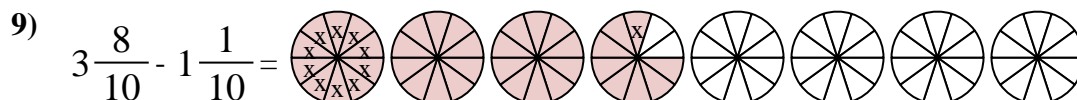
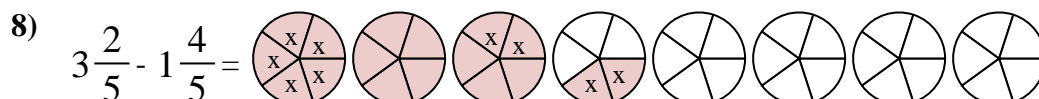
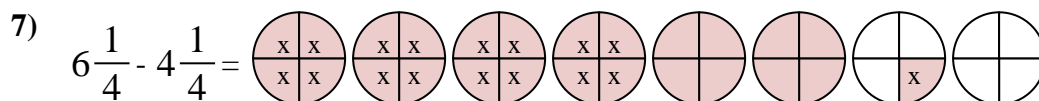
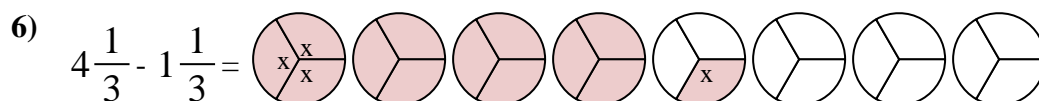
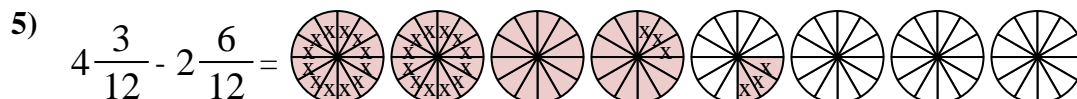
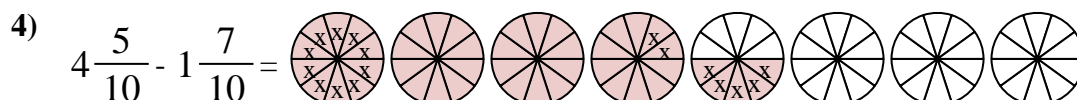
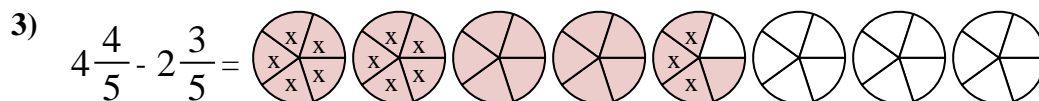
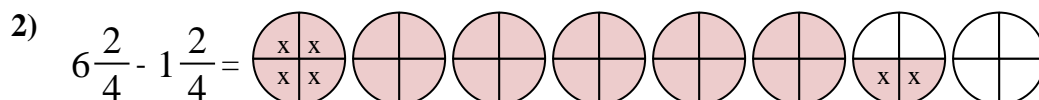
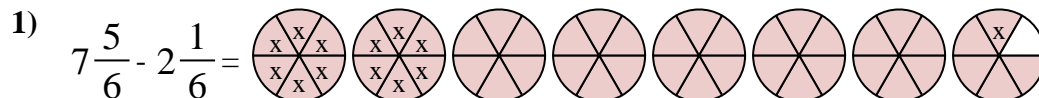
Em seguida, marque os inteiros (2).



Finalmente, marque la fracción  $\frac{4}{5}$ .



Ahora podemos ver que  $4 \frac{3}{5} - 2 \frac{4}{5} = 1 \frac{4}{5}$



**Risposte**

1.            $5 \frac{4}{6}$           

2.            $5 \frac{0}{4}$           

3.            $2 \frac{1}{5}$           

4.            $2 \frac{8}{10}$           

5.            $1 \frac{9}{12}$           

6.            $3 \frac{0}{3}$           

7.            $2 \frac{0}{4}$           

8.            $1 \frac{3}{5}$           

9.            $2 \frac{7}{10}$           

10.            $2 \frac{0}{6}$



Usa i grafici per risolvere ogni problema.

$$4 \frac{3}{5} - 2 \frac{4}{5} = ?$$

Para resolver un problema de resta de fracciones, una estrategia es sombrear

primero la cantidad inicial ( $4 \frac{3}{5}$ )



Em seguida, marque os inteiros (2).



Finalmente, marque la fracción  $\frac{4}{5}$ .



Ahora podemos ver que  $4 \frac{3}{5} - 2 \frac{4}{5} = 1 \frac{4}{5}$

**Risposte**

1. \_\_\_\_\_
2. \_\_\_\_\_
3. \_\_\_\_\_
4. \_\_\_\_\_
5. \_\_\_\_\_
6. \_\_\_\_\_
7. \_\_\_\_\_
8. \_\_\_\_\_
9. \_\_\_\_\_
10. \_\_\_\_\_

1)  $5 \frac{1}{5} - 2 \frac{4}{5} =$

2)  $5 \frac{1}{5} - 3 \frac{3}{5} =$

3)  $3 \frac{1}{4} - 1 \frac{1}{4} =$

4)  $6 \frac{9}{12} - 3 \frac{2}{12} =$

5)  $4 \frac{7}{10} - 1 \frac{1}{10} =$

6)  $6 \frac{1}{4} - 1 \frac{3}{4} =$

7)  $5 \frac{7}{8} - 1 \frac{2}{8} =$

8)  $4 \frac{3}{5} - 1 \frac{2}{5} =$

9)  $4 \frac{11}{12} - 1 \frac{10}{12} =$

10)  $3 \frac{7}{10} - 1 \frac{4}{10} =$



Usa i grafici per risolvere ogni problema.

$$4 \frac{3}{5} - 2 \frac{4}{5} = ?$$

Para resolver un problema de resta de fracciones, una estrategia es sombrear

primero la cantidad inicial ( $4 \frac{3}{5}$ )



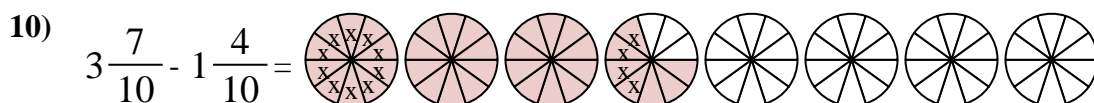
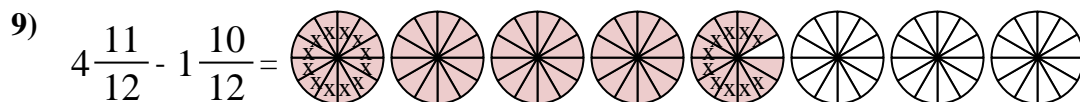
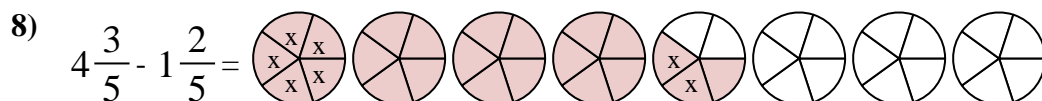
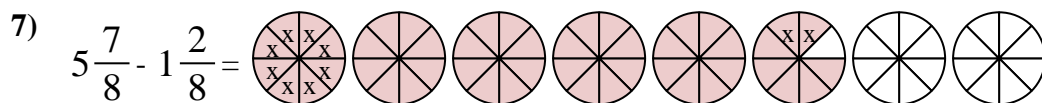
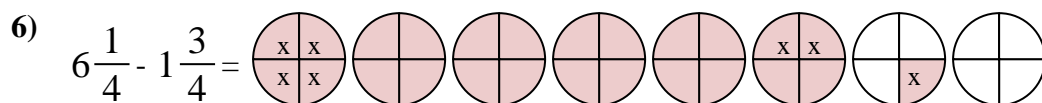
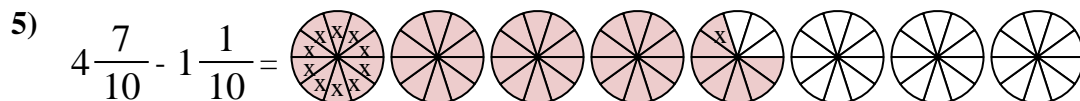
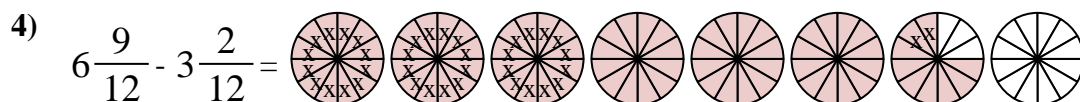
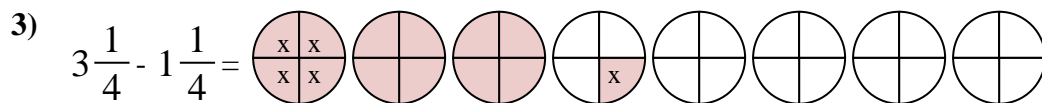
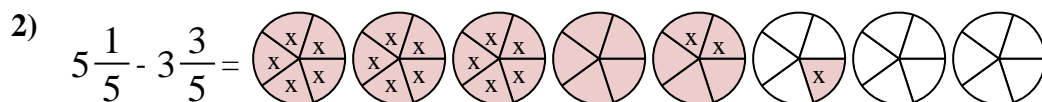
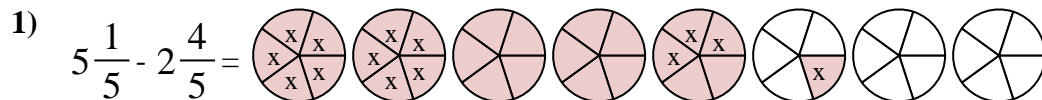
Em seguida, marque os inteiros (2).



Finalmente, marque la fracción  $\frac{4}{5}$ .



Ahora podemos ver que  $4 \frac{3}{5} - 2 \frac{4}{5} = 1 \frac{4}{5}$



**Risposte**

1.  $2 \frac{2}{5}$

2.  $1 \frac{3}{5}$

3.  $2 \frac{0}{4}$

4.  $3 \frac{7}{12}$

5.  $3 \frac{6}{10}$

6.  $4 \frac{2}{4}$

7.  $4 \frac{5}{8}$

8.  $3 \frac{1}{5}$

9.  $3 \frac{1}{12}$

10.  $2 \frac{3}{10}$



Usa i grafici per risolvere ogni problema.

$$4 \frac{3}{5} - 2 \frac{4}{5} = ?$$

Para resolver un problema de resta de fracciones, una estrategia es sombrear

primero la cantidad inicial ( $4 \frac{3}{5}$ )



Em seguida, marque os inteiros (2).



Finalmente, marque la fracción  $\frac{4}{5}$ .



Ahora podemos ver que  $4 \frac{3}{5} - 2 \frac{4}{5} = 1 \frac{4}{5}$

**Risposte**

1. \_\_\_\_\_
2. \_\_\_\_\_
3. \_\_\_\_\_
4. \_\_\_\_\_
5. \_\_\_\_\_
6. \_\_\_\_\_
7. \_\_\_\_\_
8. \_\_\_\_\_
9. \_\_\_\_\_
10. \_\_\_\_\_

1)  $6 \frac{8}{10} - 4 \frac{1}{10} =$

2)  $6 \frac{6}{8} - 1 \frac{4}{8} =$

3)  $4 \frac{2}{8} - 2 \frac{4}{8} =$

4)  $3 \frac{9}{12} - 1 \frac{5}{12} =$

5)  $4 \frac{5}{8} - 1 \frac{5}{8} =$

6)  $4 \frac{6}{8} - 2 \frac{6}{8} =$

7)  $4 \frac{4}{5} - 2 \frac{4}{5} =$

8)  $3 \frac{1}{8} - 1 \frac{3}{8} =$

9)  $3 \frac{2}{6} - 1 \frac{5}{6} =$

10)  $3 \frac{2}{8} - 1 \frac{2}{8} =$



Usa i grafici per risolvere ogni problema.

$$4 \frac{3}{5} - 2 \frac{4}{5} = ?$$

Para resolver un problema de resta de fracciones, una estrategia es sombrear

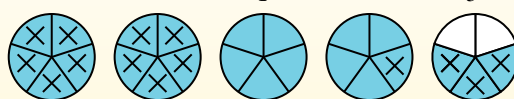
primero la cantidad inicial ( $4 \frac{3}{5}$ )



Em seguida, marque os inteiros (2).



Finalmente, marque la fracción  $\frac{4}{5}$ .



Ahora podemos ver que  $4 \frac{3}{5} - 2 \frac{4}{5} = 1 \frac{4}{5}$

1)  $6 \frac{8}{10} - 4 \frac{1}{10} =$

2)  $6 \frac{6}{8} - 1 \frac{4}{8} =$

3)  $4 \frac{2}{8} - 2 \frac{4}{8} =$

4)  $3 \frac{9}{12} - 1 \frac{5}{12} =$

5)  $4 \frac{5}{8} - 1 \frac{5}{8} =$

6)  $4 \frac{6}{8} - 2 \frac{6}{8} =$

7)  $4 \frac{4}{5} - 2 \frac{4}{5} =$

8)  $3 \frac{1}{8} - 1 \frac{3}{8} =$

9)  $3 \frac{2}{6} - 1 \frac{5}{6} =$

10)  $3 \frac{2}{8} - 1 \frac{2}{8} =$

**Risposte**

1.  $2 \frac{7}{10}$

2.  $5 \frac{2}{8}$

3.  $1 \frac{6}{8}$

4.  $2 \frac{4}{12}$

5.  $3 \frac{0}{8}$

6.  $2 \frac{0}{8}$

7.  $2 \frac{0}{5}$

8.  $1 \frac{6}{8}$

9.  $1 \frac{3}{6}$

10.  $2 \frac{0}{8}$





Usa i grafici per risolvere ogni problema.

$$4 \frac{3}{5} - 2 \frac{4}{5} = ?$$

Para resolver un problema de resta de fracciones, una estrategia es sombrear

primero la cantidad inicial ( $4 \frac{3}{5}$ )



Em seguida, marque os inteiros (2).



Finalmente, marque la fracción  $\frac{4}{5}$ .



Ahora podemos ver que  $4 \frac{3}{5} - 2 \frac{4}{5} = 1 \frac{4}{5}$

**Risposte**

1. \_\_\_\_\_
2. \_\_\_\_\_
3. \_\_\_\_\_
4. \_\_\_\_\_
5. \_\_\_\_\_
6. \_\_\_\_\_
7. \_\_\_\_\_
8. \_\_\_\_\_
9. \_\_\_\_\_
10. \_\_\_\_\_

1)  $6 \frac{7}{8} - 2 \frac{3}{8} =$

2)  $5 \frac{2}{3} - 3 \frac{1}{3} =$

3)  $4 \frac{3}{6} - 2 \frac{4}{6} =$

4)  $3 \frac{1}{5} - 1 \frac{4}{5} =$

5)  $3 \frac{4}{5} - 1 \frac{3}{5} =$

6)  $7 \frac{1}{3} - 4 \frac{1}{3} =$

7)  $6 \frac{3}{4} - 4 \frac{2}{4} =$

8)  $6 \frac{3}{4} - 3 \frac{1}{4} =$

9)  $3 \frac{10}{12} - 1 \frac{10}{12} =$

10)  $7 \frac{1}{10} - 2 \frac{1}{10} =$



Usa i grafici per risolvere ogni problema.

$$4 \frac{3}{5} - 2 \frac{4}{5} = ?$$

Para resolver un problema de resta de fracciones, una estrategia es sombrear

primero la cantidad inicial ( $4 \frac{3}{5}$ )



Em seguida, marque os inteiros (2).



Finalmente, marque la fracción  $\frac{4}{5}$ .



Ahora podemos ver que  $4 \frac{3}{5} - 2 \frac{4}{5} = 1 \frac{4}{5}$

1)  $6 \frac{7}{8} - 2 \frac{3}{8} =$

2)  $5 \frac{2}{3} - 3 \frac{1}{3} =$

3)  $4 \frac{3}{6} - 2 \frac{4}{6} =$

4)  $3 \frac{1}{5} - 1 \frac{4}{5} =$

5)  $3 \frac{4}{5} - 1 \frac{3}{5} =$

6)  $7 \frac{1}{3} - 4 \frac{1}{3} =$

7)  $6 \frac{3}{4} - 4 \frac{2}{4} =$

8)  $6 \frac{3}{4} - 3 \frac{1}{4} =$

9)  $3 \frac{10}{12} - 1 \frac{10}{12} =$

10)  $7 \frac{1}{10} - 2 \frac{1}{10} =$

**Risposte**

1.            $4 \frac{4}{8}$           

2.            $2 \frac{1}{3}$           

3.            $1 \frac{5}{6}$           

4.            $1 \frac{2}{5}$           

5.            $2 \frac{1}{5}$           

6.            $3 \frac{0}{3}$           

7.            $2 \frac{1}{4}$           

8.            $3 \frac{2}{4}$           

9.            $2 \frac{0}{12}$           

10.            $5 \frac{0}{10}$



Usa i grafici per risolvere ogni problema.

$$4 \frac{3}{5} - 2 \frac{4}{5} = ?$$

Para resolver un problema de resta de fracciones, una estrategia es sombrear

primero la cantidad inicial ( $4 \frac{3}{5}$ )



Em seguida, marque os inteiros (2).



Finalmente, marque la fracción  $\frac{4}{5}$ .



Ahora podemos ver que  $4 \frac{3}{5} - 2 \frac{4}{5} = 1 \frac{4}{5}$

**Risposte**

1. \_\_\_\_\_
2. \_\_\_\_\_
3. \_\_\_\_\_
4. \_\_\_\_\_
5. \_\_\_\_\_
6. \_\_\_\_\_
7. \_\_\_\_\_
8. \_\_\_\_\_
9. \_\_\_\_\_
10. \_\_\_\_\_

1)  $4 \frac{2}{8} - 2 \frac{7}{8} =$

2)  $4 \frac{2}{4} - 1 \frac{2}{4} =$

3)  $4 \frac{1}{5} - 1 \frac{2}{5} =$

4)  $4 \frac{2}{6} - 2 \frac{5}{6} =$

5)  $7 \frac{1}{12} - 1 \frac{10}{12} =$

6)  $6 \frac{1}{4} - 3 \frac{1}{4} =$

7)  $7 \frac{1}{3} - 4 \frac{2}{3} =$

8)  $5 \frac{6}{10} - 2 \frac{4}{10} =$

9)  $7 \frac{2}{3} - 2 \frac{2}{3} =$

10)  $7 \frac{2}{4} - 1 \frac{1}{4} =$



Usa i grafici per risolvere ogni problema.

$$4 \frac{3}{5} - 2 \frac{4}{5} = ?$$

Para resolver un problema de resta de fracciones, una estrategia es sombrear

primero la cantidad inicial ( $4 \frac{3}{5}$ )



Em seguida, marque os inteiros (2).



Finalmente, marque la fracción  $\frac{4}{5}$ .



Ahora podemos ver que  $4 \frac{3}{5} - 2 \frac{4}{5} = 1 \frac{4}{5}$

1)  $4 \frac{2}{8} - 2 \frac{7}{8} =$

2)  $4 \frac{2}{4} - 1 \frac{2}{4} =$

3)  $4 \frac{1}{5} - 1 \frac{2}{5} =$

4)  $4 \frac{2}{6} - 2 \frac{5}{6} =$

5)  $7 \frac{1}{12} - 1 \frac{10}{12} =$

6)  $6 \frac{1}{4} - 3 \frac{1}{4} =$

7)  $7 \frac{1}{3} - 4 \frac{2}{3} =$

8)  $5 \frac{6}{10} - 2 \frac{4}{10} =$

9)  $7 \frac{2}{3} - 2 \frac{2}{3} =$

10)  $7 \frac{2}{4} - 1 \frac{1}{4} =$

**Risposte**

1. 1 <sup>3</sup>/<sub>8</sub>

2. 3 <sup>0</sup>/<sub>4</sub>

3. 2 <sup>4</sup>/<sub>5</sub>

4. 1 <sup>3</sup>/<sub>6</sub>

5. 5 <sup>3</sup>/<sub>12</sub>

6. 3 <sup>0</sup>/<sub>4</sub>

7. 2 <sup>2</sup>/<sub>3</sub>

8. 3 <sup>2</sup>/<sub>10</sub>

9. 5 <sup>0</sup>/<sub>3</sub>

10. 6 <sup>1</sup>/<sub>4</sub>