



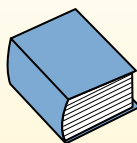
Indica quale lettera rappresenta correttamente il peso di ogni oggetto

Risposte**Gramma (g)**

Un gramo es aproximadamente el peso de un clip.

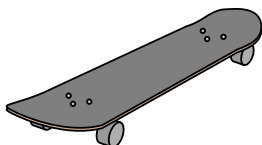
**Kilogramo (kilogramo)**

Un kilogramo es aproximadamente el peso de un libro grueso.

**Recuerda:**

Kilo significa 1,000. Entonces, un kilogramo son 1,000 gramos. 1 kilogramo también pesa aproximadamente lo mismo que 2 libras.

1)



Skateboard

- A. 15 chilogrammi
- B. 2 chilogrammi
- C. 20 grammi
- D. 200 grammi

2)



TV a grande schermo

- A. 20 chilogrammi
- B. 1000 chilogrammi
- C. 100 grammi
- D. 20 grammi

3)



2 litri di soda

- A. 100 grammi
- B. 3 grammi
- C. 2 chilogrammi
- D. 50 grammi

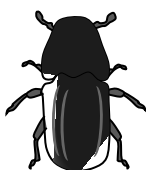
4)



Penna

- A. 5 chilogrammi
- B. 5000 grammi
- C. 500 grammi
- D. 5 grammi

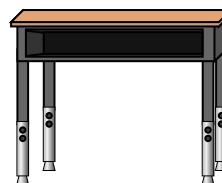
5)



Scarafaggio

- A. 1 grammo
- B. 500 grammi
- C. 5000 grammi
- D. 2 chilogrammi

6)



Scrivania

- A. 300 grammi
- B. 15 chilogrammi
- C. 300 chilogrammi
- D. 15 grammi

7)



Scopa

- A. 200 chilogrammi
- B. 10 grammi
- C. 10 chilogrammi
- D. 500 grammi

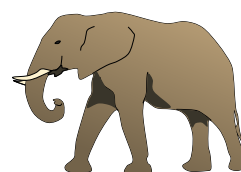
8)



Pala

- A. 30 chilogrammi
- B. 5 chilogrammi
- C. 1 grammo
- D. 10 grammi

9)



Elefante

- A. 30 chilogrammi
- B. 90 grammi
- C. 5000 grammi
- D. 5000 chilogrammi

1. _____
2. _____
3. _____
4. _____
5. _____
6. _____
7. _____
8. _____
9. _____



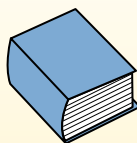
Indica quale lettera rappresenta correttamente il peso di ogni oggetto

Gramma (g)

Un gramo es aproximadamente el peso de un clip.

**Kilogramo (kilogramo)**

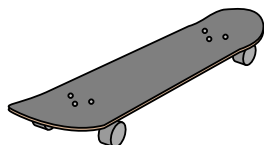
Un kilogramo es aproximadamente el peso de un libro grueso.

**Recuerda:**

Kilo significa 1,000. Entonces, un kilogramo son 1,000 gramos. 1 kilogramo también pesa aproximadamente lo mismo que 2 libras.

Risposte

1)



Skateboard

- A. 15 chilogrammi
- B. 2 chilogrammi
- C. 20 grammi
- D. 200 grammi

2)



TV a grande schermo

- A. 20 chilogrammi
- B. 1000 chilogrammi
- C. 100 grammi
- D. 20 grammi

3)



2 litri di soda

- A. 100 grammi
- B. 3 grammi
- C. 2 chilogrammi
- D. 50 grammi

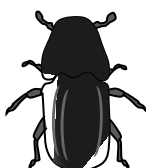
4)



Penna

- A. 5 chilogrammi
- B. 5000 grammi
- C. 500 grammi
- D. 5 grammi

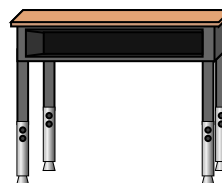
5)



Scarafaggio

- A. 1 grammo
- B. 500 grammi
- C. 5000 grammi
- D. 2 chilogrammi

6)



Scrivania

- A. 300 grammi
- B. 15 chilogrammi
- C. 300 chilogrammi
- D. 15 grammi

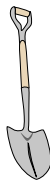
7)



Scopa

- A. 200 chilogrammi
- B. 10 grammi
- C. 10 chilogrammi
- D. 500 grammi

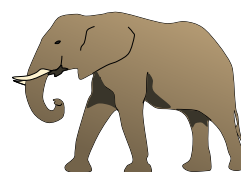
8)



Pala

- A. 30 chilogrammi
- B. 5 chilogrammi
- C. 1 grammo
- D. 10 grammi

9)



Elefante

- A. 30 chilogrammi
- B. 90 grammi
- C. 5000 grammi
- D. 5000 chilogrammi

- 1. **B**
- 2. **A**
- 3. **C**
- 4. **D**
- 5. **A**
- 6. **B**
- 7. **D**
- 8. **B**
- 9. **D**