



Indica quale lettera rappresenta correttamente il peso di ogni oggetto

Risposte

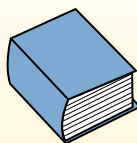
Gramma (g)

Un gramo es aproximadamente el peso de un clip.



Kilogramo (kilogramo)

Un kilogramo es aproximadamente el peso de un libro grueso.

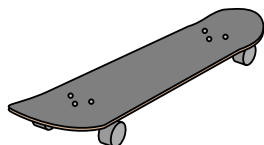


Recuerda:

Kilo significa 1,000. Entonces, un kilogramo son 1,000 gramos. 1 kilogramo también pesa aproximadamente lo mismo que 2 libras.

1. _____
2. _____
3. _____
4. _____
5. _____
6. _____
7. _____
8. _____
9. _____

1)



Skateboard

- A. 20 grammi
- B. 200 grammi
- C. 15 chilogrammi
- D. 2 chilogrammi

2)



Pala

- A. 1 grammo
- B. 5 chilogrammi
- C. 10 grammi
- D. 30 chilogrammi

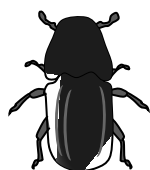
3)



Candela

- A. 4 grammi
- B. 10 chilogrammi
- C. 500 grammi
- D. 2 chilogrammi

4)



Scarafaggio

- A. 500 grammi
- B. 1 grammo
- C. 2 chilogrammi
- D. 5000 grammi

5)



Ragno

- A. 1 grammo
- B. 15 grammi
- C. 500 grammi
- D. 1 chilogrammo

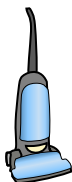
6)



Colla stick

- A. 1 grammo
- B. 500 grammi
- C. 1 chilogrammo
- D. 62 grammi

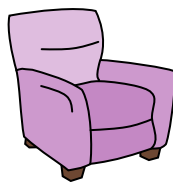
7)



Vuoto

- A. 500 chilogrammi
- B. 50 grammi
- C. 90 grammi
- D. 20 chilogrammi

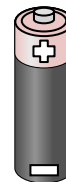
8)



poltrona reclinabile

- A. 90 grammi
- B. 1 chilogrammo
- C. 150 grammi
- D. 35 chilogrammi

9)



Batteria

- A. 15 grammi
- B. 10 chilogrammi
- C. 1 grammo
- D. 90 chilogrammi



Indica quale lettera rappresenta correttamente il peso di ogni oggetto

Risposte

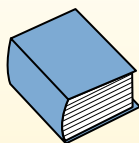
Gramma (g)

Un gramo es aproximadamente el peso de un clip.



Kilogramo (kilogramo)

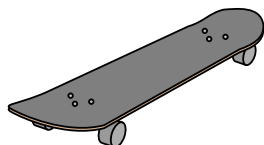
Un kilogramo es aproximadamente el peso de un libro grueso.



Recuerda:

Kilo significa 1,000. Entonces, un kilogramo son 1,000 gramos. 1 kilogramo también pesa aproximadamente lo mismo que 2 libras.

1)



Skateboard

- A. 20 grammi
- B. 200 grammi
- C. 15 chilogrammi
- D. 2 chilogrammi

2)



Pala

- A. 1 grammo
- B. 5 chilogrammi
- C. 10 grammi
- D. 30 chilogrammi

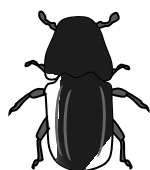
3)



Candela

- A. 4 grammi
- B. 10 chilogrammi
- C. 500 grammi
- D. 2 chilogrammi

4)



Scarafaggio

- A. 500 grammi
- B. 1 grammo
- C. 2 chilogrammi
- D. 5000 grammi

5)



Ragno

- A. 1 grammo
- B. 15 grammi
- C. 500 grammi
- D. 1 chilogrammo

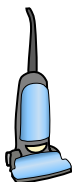
6)



Colla stick

- A. 1 grammo
- B. 500 grammi
- C. 1 chilogrammo
- D. 62 grammi

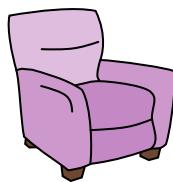
7)



Vuoto

- A. 500 chilogrammi
- B. 50 grammi
- C. 90 grammi
- D. 20 chilogrammi

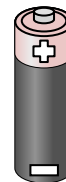
8)



poltrona reclinabile

- A. 90 grammi
- B. 1 chilogrammo
- C. 150 grammi
- D. 35 chilogrammi

9)



Batteria

- A. 15 grammi
- B. 10 chilogrammi
- C. 1 grammo
- D. 90 chilogrammi

- 1. **D**
- 2. **B**
- 3. **A**
- 4. **B**
- 5. **A**
- 6. **D**
- 7. **D**
- 8. **D**
- 9. **A**